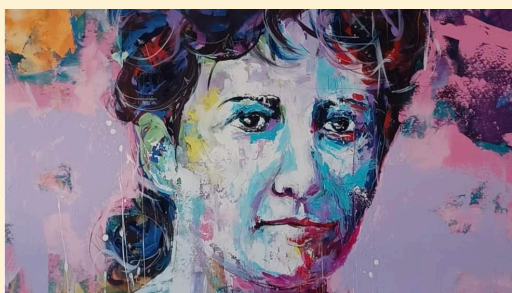


PRESENÇA — JÚLIA LABOURDONNAY

TEMPO, ESPAÇO E ATENÇÃO



ESTRUTURA DA ESTADIA

DIA 0 — CHEGADA

Chegada e instalação
Primeiro contacto livre com a aldeia

Breve enquadramento WWG:

- Orientação essencial
- Indicações iniciais de leitura e interpretação

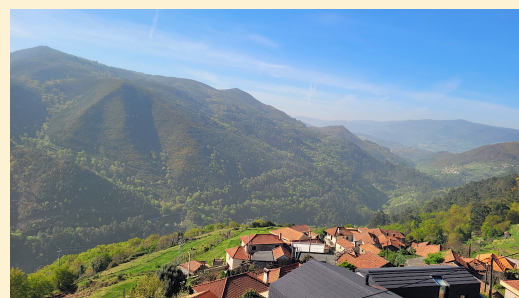
Entrada progressiva, sem estrutura definida

DIA 1 — PRIMEIRA ORIENTAÇÃO

Momento inicial com WWG (2h30–3h):

- Percurso acompanhado
- Introdução ao território
- Sugestões de leitura e de circulação
- Pontos de referência para os dias seguintes
- Degustação de produtos locais

Restante dia livre




5 NOITES

ENQUADRAMENTO

Uma estadia pensada para quem procura tempo, espaço e distância suficiente para criar — ou simplesmente para se relacionar com um lugar de forma mais aberta e contínua. Sistelo não exige um percurso definido. Pede permanência, repetição e atenção.

Esta proposta convoca, de forma discreta, a figura da viscondessa de Sistelo, **Júlia Labourdonnay Gonçalves Roque**, e o seu percurso na **pintura**, desenvolvido sobretudo no contexto parisiense do final do século XIX, onde se apresentava como “Júlia de Sistello”.

Mais do que referência histórica, este gesto introduz uma possibilidade: a de um lugar poder ser não apenas vivido, mas também interpretado.

 Esta não é uma proposta de atividades, mas uma forma de estruturar tempo e atenção, criando condições para uma relação mais profunda com o território.

DIAS 2, 3 E 4 – TEMPO ABERTO

Dias sem estrutura formal.

O foco desloca-se da descoberta para a permanência, da orientação para a autonomia.

Cada participante organiza o seu ritmo – alternando entre caminhada, pausa e regresso a lugares já percorridos.

Sugestões de percursos e deambulação:


- Caminhos da aldeia e ligação entre núcleos
- Miradouro da Estrica (leitura ampla do vale)
- Ecovia do Vez e margens do rio
- Trilho dos Socalcos (Igreja → Padrão → Porto Cova)
- Trilhos mais longos (Alto Vez / Glaciar), quando fizer sentido

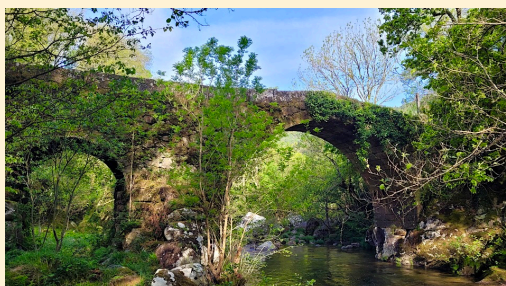
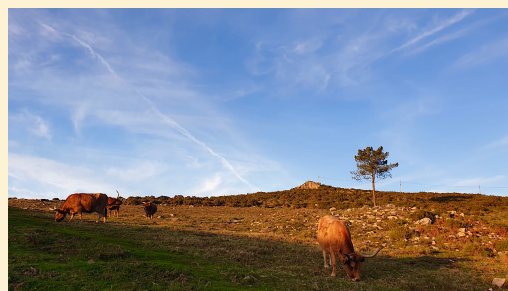
Presença WWG (discreta)

Um momento breve a meio da estadia, ajustado ao ritmo do grupo:

- Conversa informal
- Partilha de impressões
- Algumas pistas adicionais de leitura

Sem estrutura rígida. Sem obrigação de participação

 O essencial acontece fora dos momentos acompanhados



WE WAN GREEN

RNAAT: 251/2022

(+351) 922243380

Chamada para a rede móvel nacional

<https://wewantgreen.pt/>

geral@wewantgreen.pt