

# ESTADIA CRIATIVA — JÚLIA LABOURDONNAY

---

## 5 noites


---

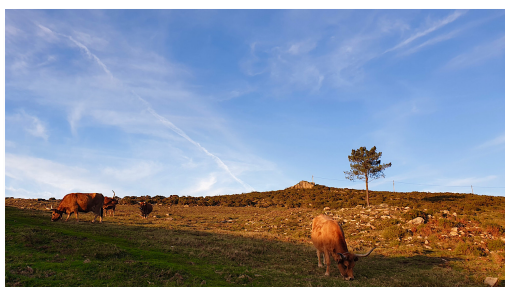
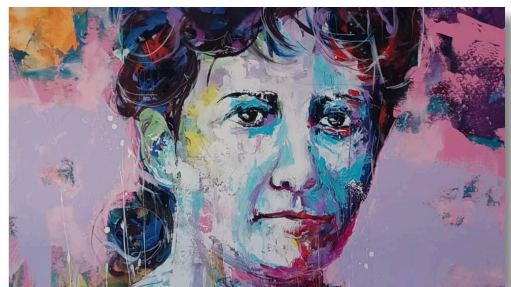
Uma estadia pensada para quem procura tempo, espaço e distância suficiente para criar — ou simplesmente para se relacionar com um lugar de forma mais aberta e contínua. Sistelo não exige um percurso definido. Pede permanência, repetição e atenção.

Ao longo dos dias, o território deixa de ser uma sequência de percursos e passa a ser presença — algo que se revisita, se atravessa e se observa em variação.

Esta proposta convoca, de forma discreta, a figura da viscondessa de Sistelo, **Júlia Labourdonnay Gonçalves Roque**, e o seu percurso na pintura, desenvolvido sobretudo no contexto parisiense do final do século XIX, onde se apresentava como “Júlia de Sistello”.

Mais do que referência histórica, este gesto introduz uma possibilidade: a de um lugar poder ser não apenas vivido, mas também interpretado.

 Esta não é uma proposta de atividades, mas uma forma de estruturar tempo e atenção, criando condições para uma relação mais profunda com o território.



## ESTRUTURA DA ESTADIA

---


### DIA 0 — CHEGADA

Chegada e instalação

Primeiro contacto livre com a aldeia

#### **Breve enquadramento WWG:**

- Orientação essencial
- Indicações iniciais de leitura e interpretação

**Entrada progressiva, sem estrutura definida** 

---

### DÍA 1 — PRIMEIRA ORIENTAÇÃO

#### **Momento inicial com WWG (2h30–3h):**

- Percurso acompanhado
- Introdução ao território
- Sugestões de leitura e de circulação
- Pontos de referência para os dias seguintes
- Degustação de produtos locais

**Restante dia livre**

---

**WE WAN GREEN**

**RNAAT: 251/2022**

(+351) 922243380

Chamada para a rede móvel nacional

<https://wewantgreen.pt/>

[geral@wewantgreen.pt](mailto:geral@wewantgreen.pt)

### DIAS 2, 3 E 4 — TEMPO ABERTO

Dias sem estrutura formal.

O foco desloca-se da descoberta para a permanência, da orientação para a autonomia.

Cada participante organiza o seu ritmo — alternando entre caminhada, pausa e regresso a lugares já percorridos.

#### **Sugestões de percursos e deambulação:**

- Caminhos da aldeia e ligação entre núcleos
- Miradouro da Estrica (leitura ampla do vale)
- Ecovia do Vez e margens do rio
- Trilho dos Socalcos (Igreja → Padrão → Porto Cova)
- Trilhos mais longos (Alto Vez / Glaciar), quando fizer sentido

#### **Presença WWG (discreta)**

Um momento breve a meio da estadia, ajustado ao ritmo do grupo:

- Conversa informal
- Partilha de impressões
- Algumas pistas adicionais de leitura

Sem estrutura rígida. Sem obrigação de participação

**O essencial acontece fora dos momentos acompanhados** 